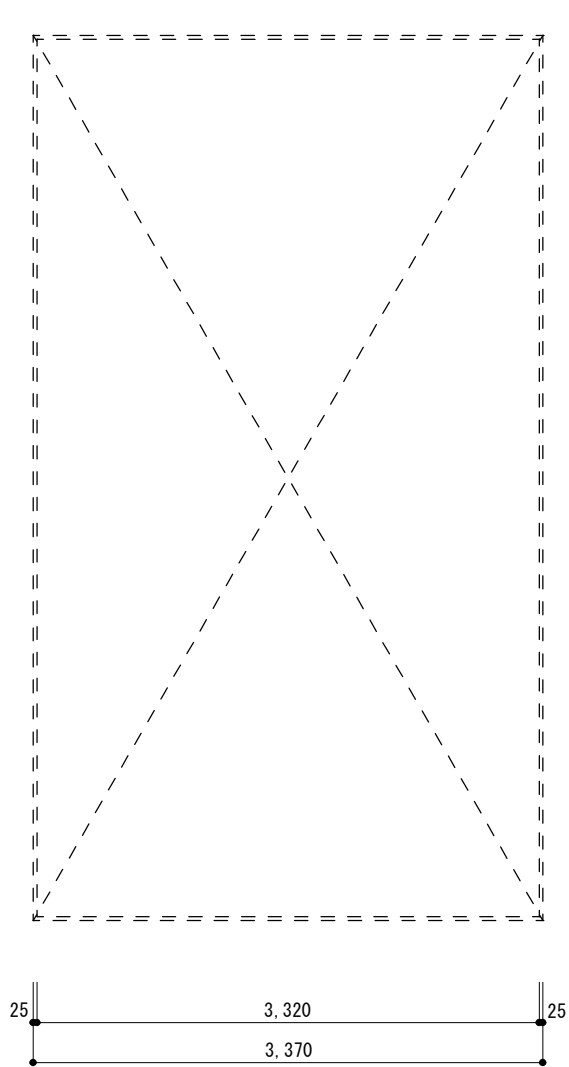
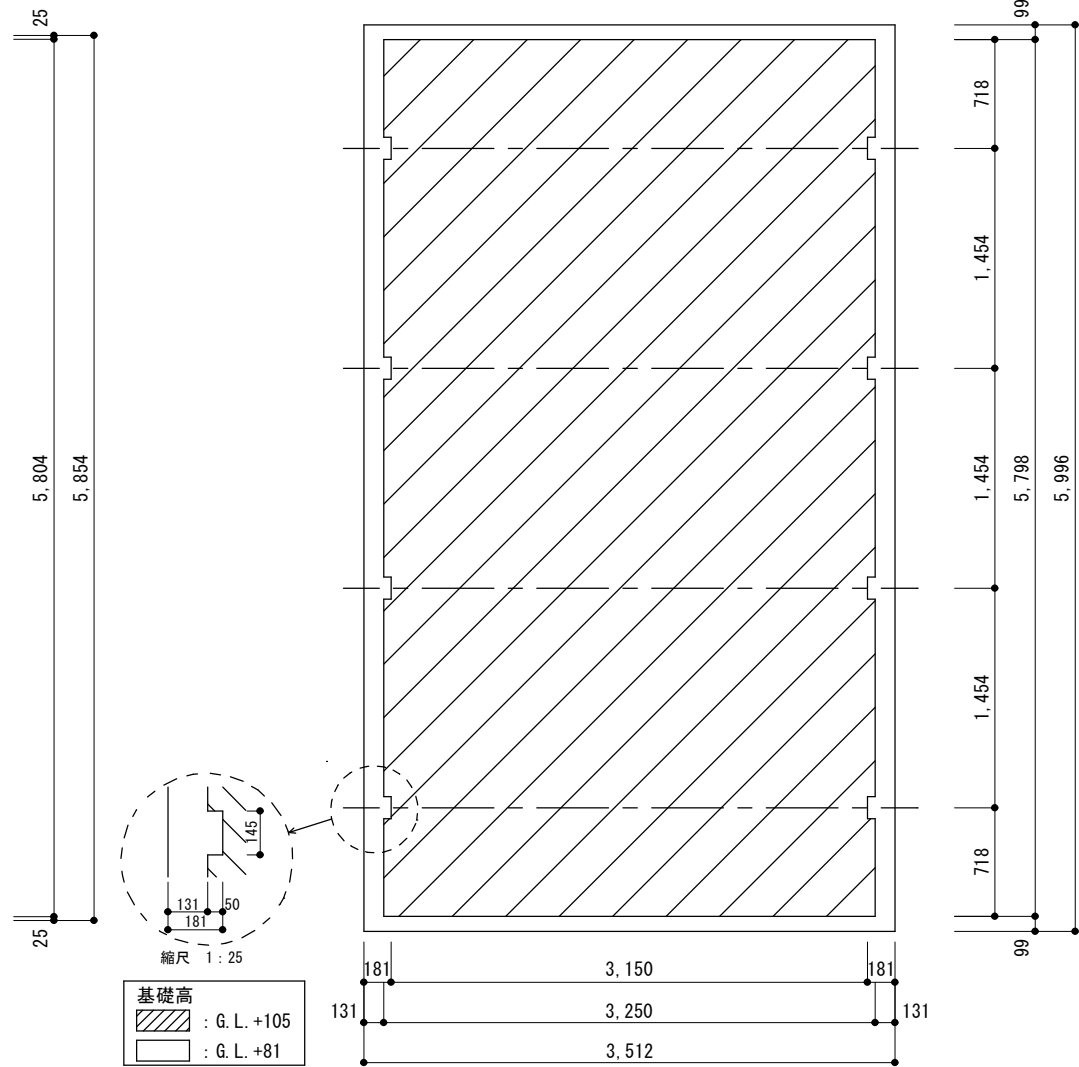


11 x 19 物置 基礎寸法図 (平面図)

縮尺 1 : 25 (A4)



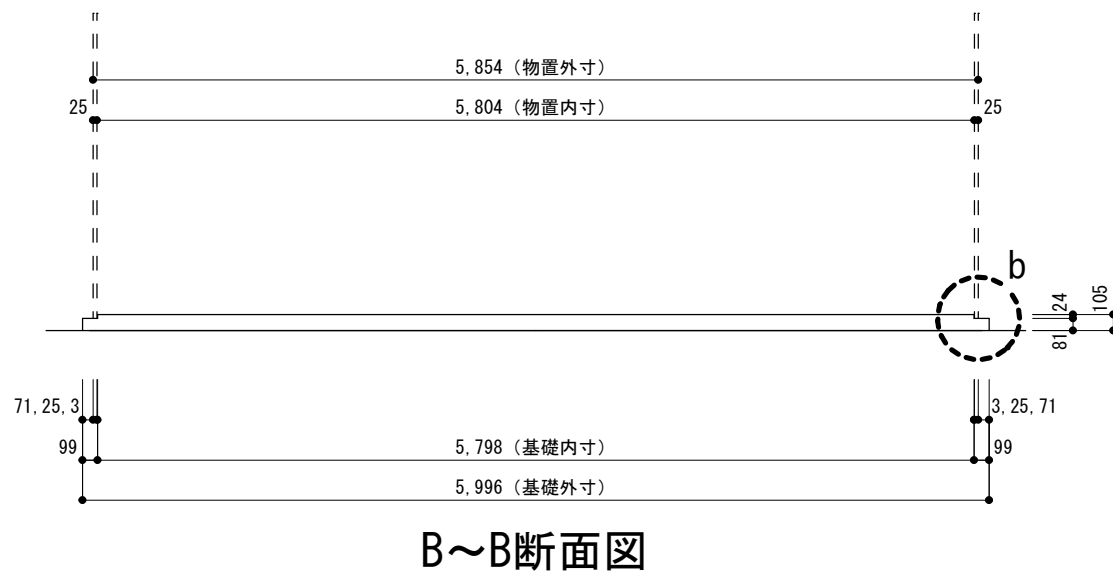
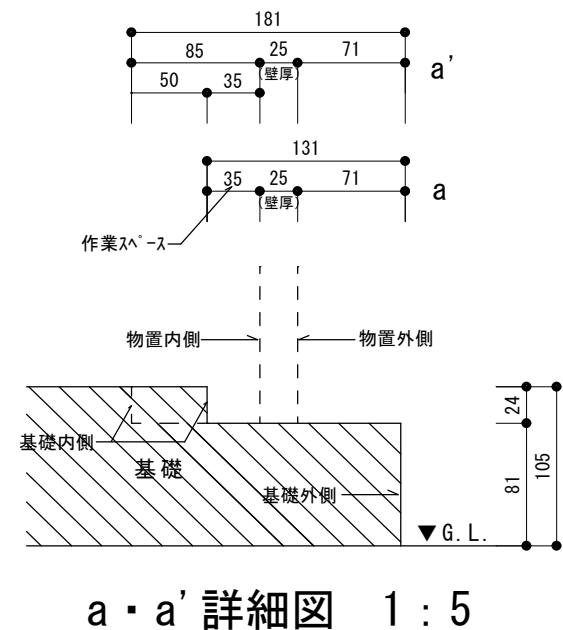
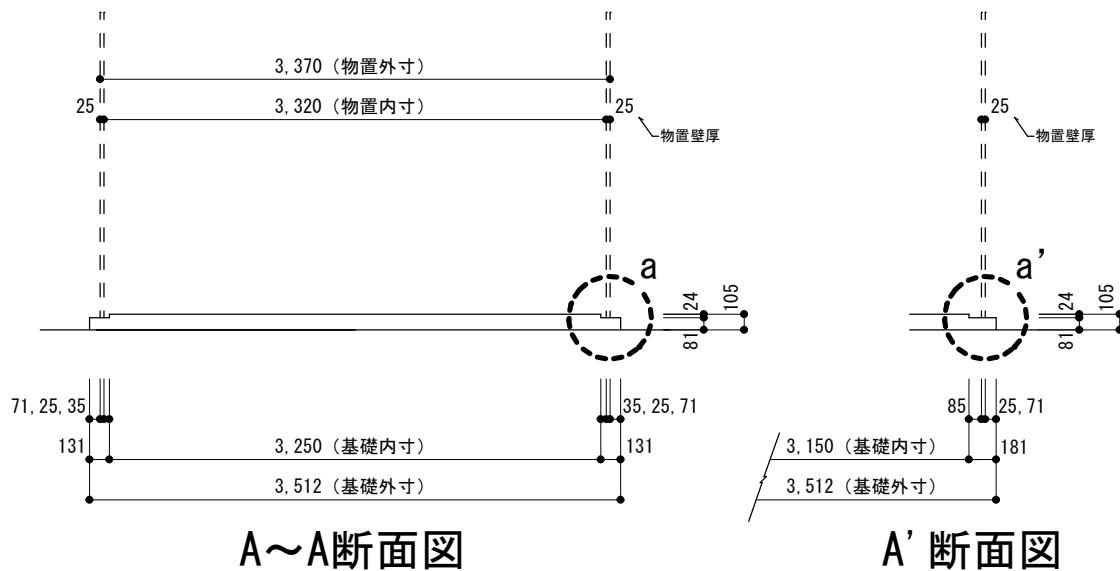
物置寸法



基礎寸法

基礎高	
	: G. L. +105
	: G. L. +81

注意事項
 ※基礎内側寸法と物置内側寸法差 : A-A断面 : 35mm , B-B断面 : 3mm
 A-A断面図 ※3,320 (物置内寸) - 35mm×2 (作業スペース) = 3,250 (基礎内寸)
 B-B断面図 ※5,804 (物置内寸) - 3mm×2 (作業スペース) = 5,798 (基礎内寸)



*** 注意事項 ***
 ※基礎内側寸法と物置内側寸法差 : A-A断面 : 35mm , B-B断面 : 3mm
 A-A断面図 ※3,320 (物置内寸) - 35mm × 2 (作業スレ-ス) = 3,250 (基礎内寸)
 B-B断面図 ※5,804 (物置内寸) - 3mm × 2 (作業スレ-ス) = 5,798 (基礎内寸)

